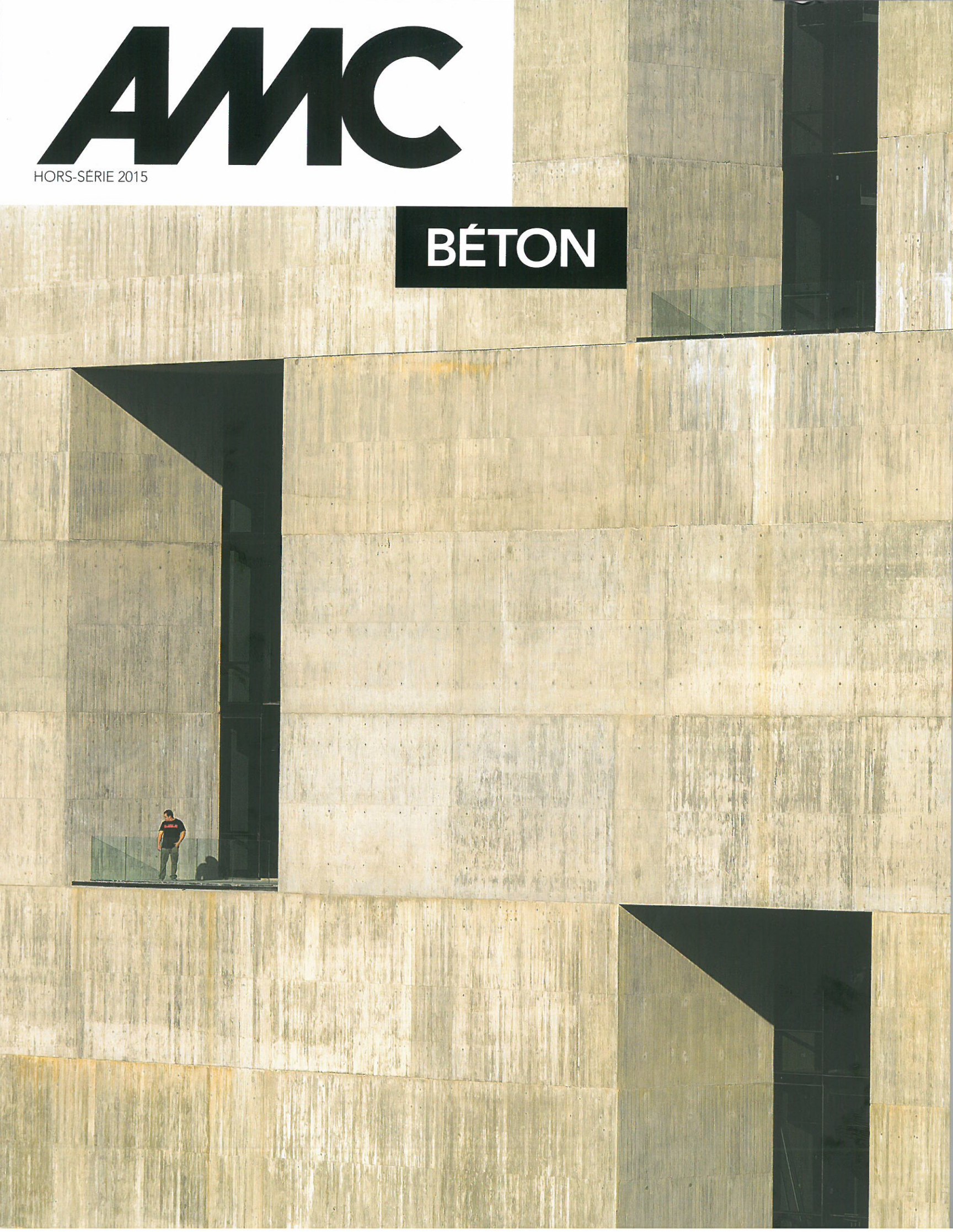


AMC

HORS-SÉRIE 2015

BÉTON

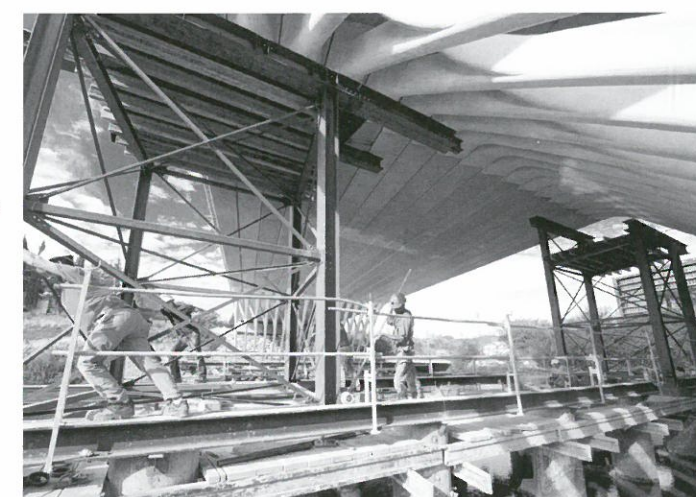
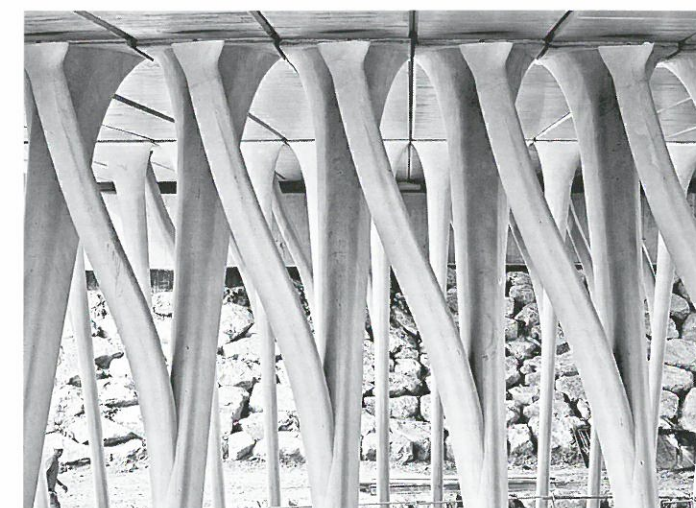


LAMOUREUX & RICCIOTTI

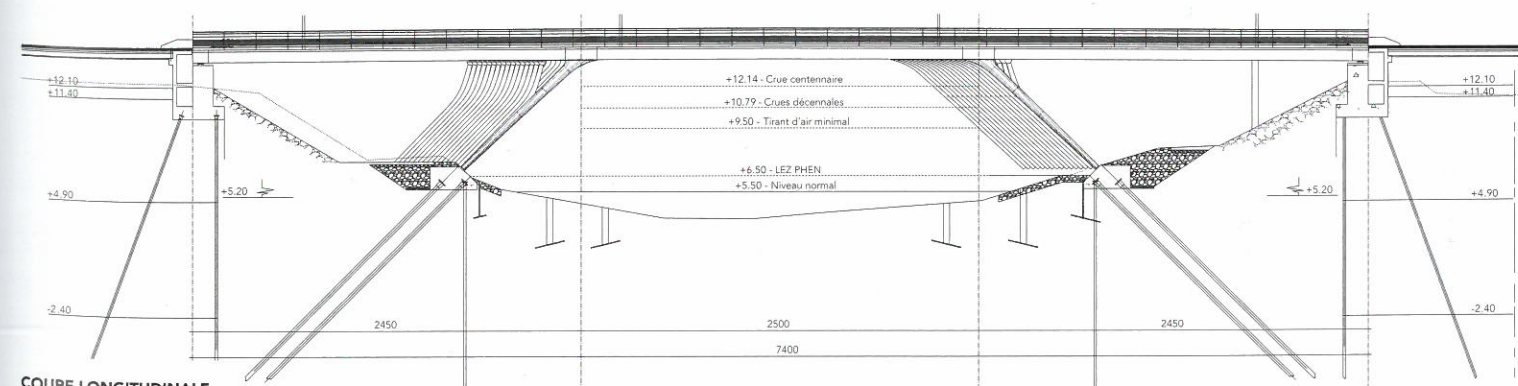
PONT SUR LE LEZ

MONTPELLIER, HÉRAULT

Afin de conforter le maillage urbain de la ZAC Port Marianne, par-delà le lit de la rivière Lez, l'aménageur a commandé sur concours un nouveau pont en continuité de l'avenue Théroigne-de-Méricourt. La proposition retenue se singularise à la fois par la finesse de son tablier et par l'élégance des béquilles qui le portent. Soumis à une très faible pente de 1% vers la droite comme vers la gauche, le pont se décompose en trois travées égales pour un franchissement total de 75 m. Les portées ainsi réduites à 25 m sont soutenues par des poutres de moins de 80 cm d'épaisseur. L'effet s'affine encore davantage grâce à la corniche en béton blanc, profilée avec un profond joint creux. La largeur du pont est recoupée en dix-sept secteurs, chacun étant soulagé par deux béquilles symétriques, mais disposées en léger décroché l'une de l'autre, suivant la direction réelle du cours d'eau. Pouvant être immergées lors des crues, ces béquilles adoptent un profil « osseux » particulièrement adouci pour ne pas contrarier le courant naturel des fortes eaux qui peuvent atteindre le niveau du tablier. L'accumulation de ces supports permet de limiter la descente de charge. L'ancrage de l'ouvrage peut alors se contenter des 142 micropieux de 250 mm de diamètre. Inclonnées à 45°, ces béquilles sont complétées par un bracon vrillé qui, telle une branche tournoyante, s'oriente vers la travée latérale. Cet élément n'est en rien un geste gratuit puisqu'il participe à la résistance aux chocs d'embâcles. Mais la principale optimisation de dimensionnement repose sur l'usage des performances du béton employé. Deux qualités de BFUP ont été prescrites par les ingénieurs pour le chantier mené par Fondeville. Eiffage TP BSI a fourni les éléments pour le tablier et sa corniche. Alors que pour les béquilles, Lafarge a mis au point un Ductal spécial (B150) avec des fibres en acier inoxydable, ce qui garantit une pérennité accrue de l'ouvrage même en cas d'immersion. Pour cette accumulation de piédroits inclinés, l'architecte a obtenu une coloration blanche dans la masse, qui participe aussi à la qualité sculpturale de l'ensemble. C. H.



Photos Lisa Ricciotti



COUPE LONGITUDINALE

LIEU: Montpellier, Hérault
MAÎTRISE D'OUVRAGE: Ville de Montpellier
MAÎTRISE D'ŒUVRE: BET Lamoureux Ricciotti, mandataire; Rudy Ricciotti, architecte, Fondeville, entreprise attributaire
PROGRAMME: pont de 2 voies routières, 2 pistes cyclables et 2 trottoirs
CALENDRIER: octobre 2014, livraison
COÛT: 5 M€ HT

20 PROJETS
STRUCTURE
MODÉNATURE
COMPACITÉ

ATELIER CHRISTIAN DE PORTZAMPARC

GPY ARQUITECTOS

SUPERMACHINE STUDIO

LAMOUREUX & RICCIOTTI

ATELIER DESHAUS

MASS STUDIES

IVANO ISEPPI - STEFAN KURATH

FABRE & SPELLER

SPEECH

EMMANUELLE COLBOC

ARCHIPLEIN

EM2N

BRASIL ARQUITETURA

TAKESHI HOSAKA

BMC2/TAUTEM

MENIS ARQUITECTOS

ELEMENTAL

DEBARGE & BELLAIGUE

HIROYUKI ITO

NAMELESS ARCHITECTURE

