

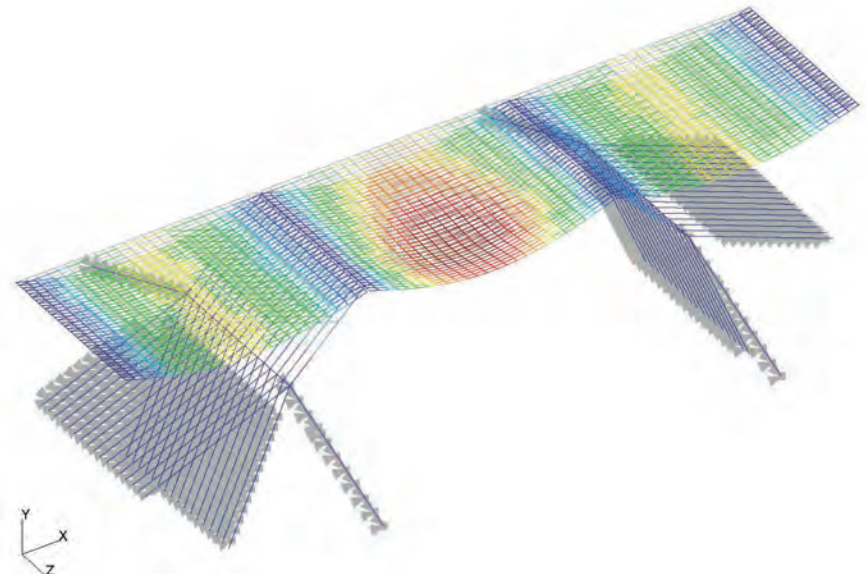
**Franchissement du Lez, Pont André Lévy
ZAC Port Marianne - rive gauche, Montpellier**

Maître d'ouvrage :	SERM 45, place Ernest Granier CS 61336 Montpellier Mme Panzani Tél. : 04 67 13 63 40
Maîtrise d'oeuvre :	Lamoureux & Ricciotti Mandataire Rudy Ricciotti architecte Cereg Bet hydraulique Fondeville entreprise
Surface :	3 travées de 25 m de portée et 17 m de large formées chacune de 17 poutres préfabriquées 74 m de long
Montant des travaux :	6 M€ H.T
Date de l'opération :	Études 2009- Chantier Janvier 2013- Livré Février 2014
Brèche :	Fleuve, Le Lez
Programme :	En prolongement des aménagements urbains et paysagers des Zac Port Marianne et Jacques Coeur, l'ouvrage d'art franchit le fleuve le Lez à Montpellier sur une brèche de plus de 75m dans un site naturel à préserver. L'ouvrage nécessaire au développement de la ville adjacente supporte 2x2 voies routières et 2 voies piétonnes. L'ouvrage a été construit en 4 mois dans le respect complet des prérogatives environnementales et du budget initialement alloué.
Méthode constructive :	Tablier, béquilles, jambes de force béton armé et BFUP précontraint Première Mondiale
Rôle :	Mandataire, BET structure & génie civil



Franchissement du Lez, Pont André Lévy, Montpellier (34)

rôle : mandataire - client : ville de montpellier, serm - architecte : rudy ricciotti - entreprises : fondeville , eiffage - livré Février 2014



Première mondiale - Tablier, béquilles, jambes de force BFUP - Brèche, fleuve le Lez