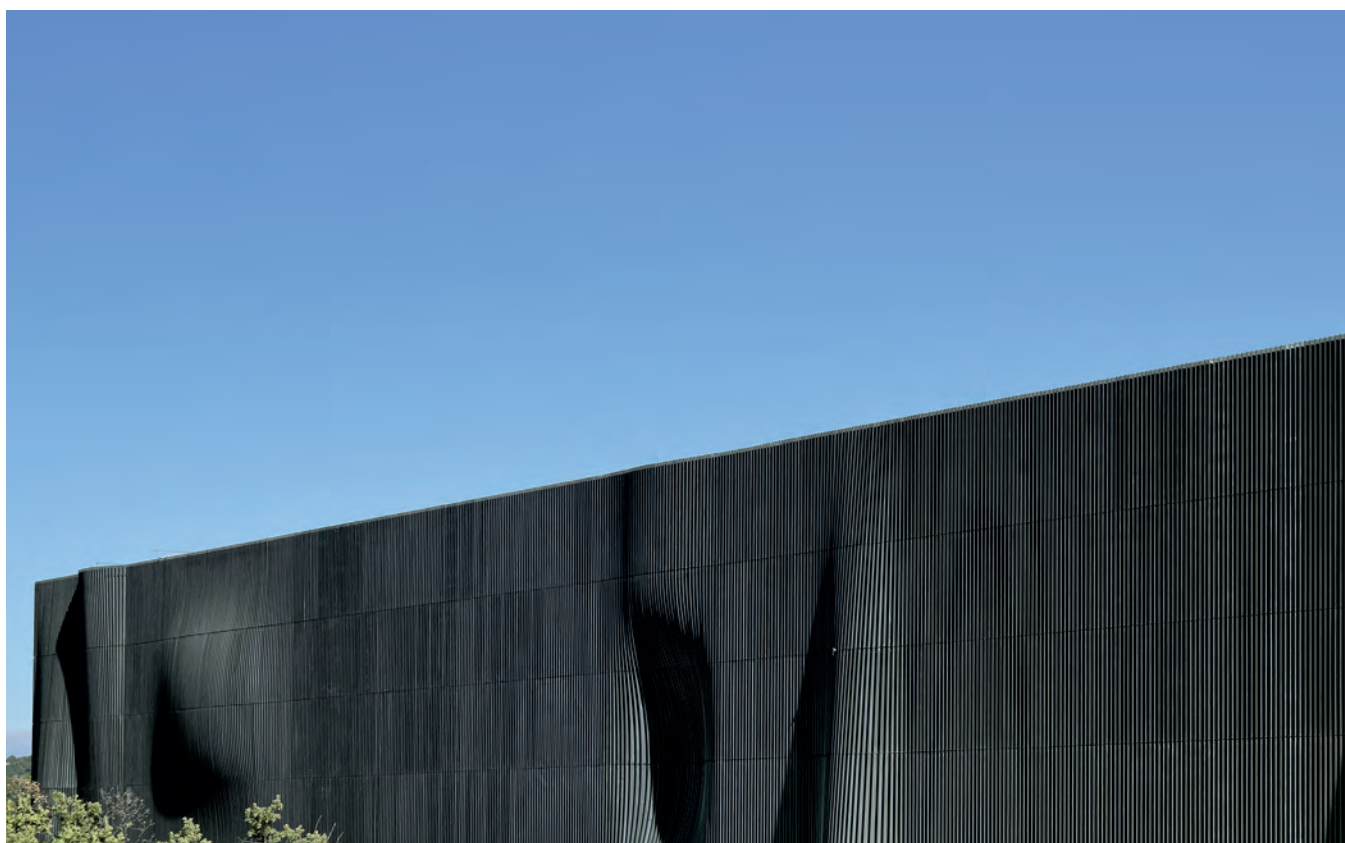


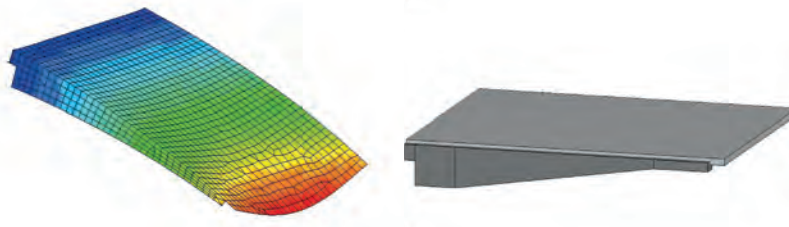
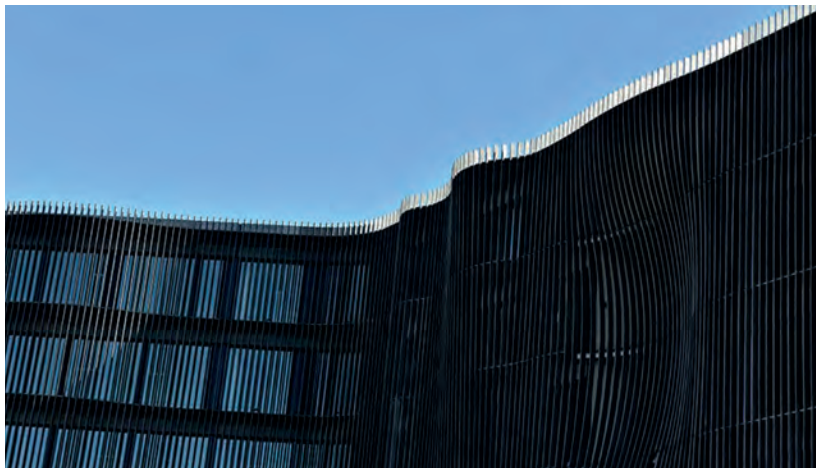
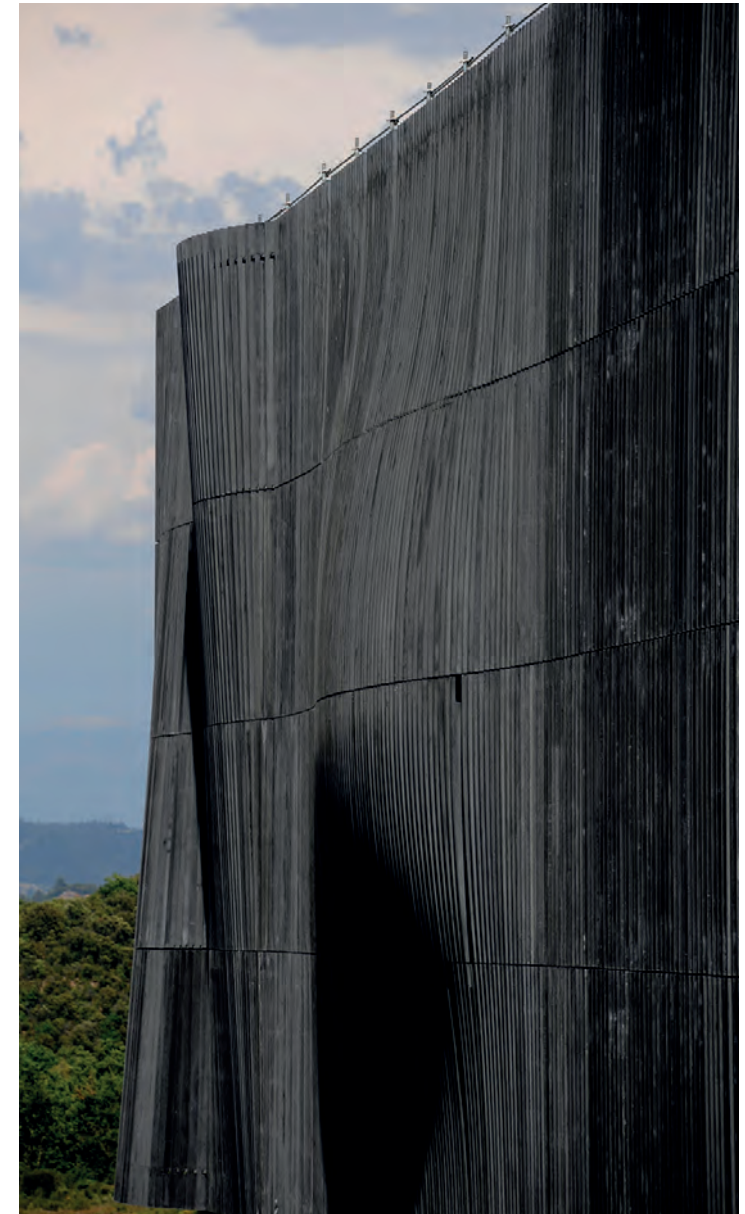
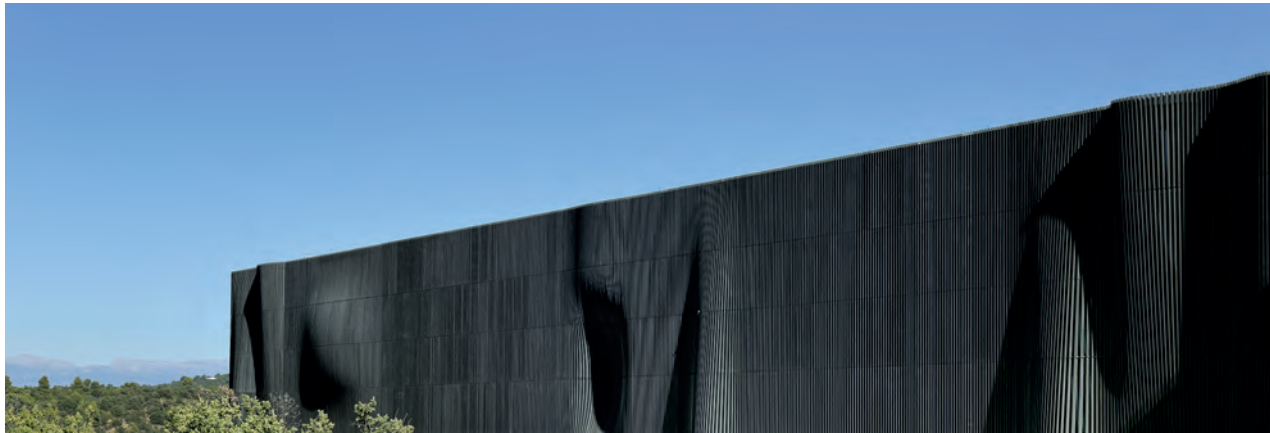
**Siège de l'organisation internationale ITER  
Cadarache**

<b>Maître d'ouvrage :</b>	CEA Cadarache 13108 Saint-Paul-lez-Durance M. Troude Tél. : 04 42 25 33 60
<b>Mandataire :</b>	Rudy Ricciotti architecte 17 bd Victor Hugo 83150 Bandol Tél. : 04 94 29 52 61
<b>Surface :</b>	32 891 m <sup>2</sup>
<b>Montant des travaux :</b>	48.67 M€ H.T
<b>Date de l'opération :</b>	Inauguré Janvier 2013
<b>Programme :</b>	Bureaux comprenant un amphithéâtre de 500 places, espace accueil public Service médical, restaurant d'entreprise et bâtiments contrôle d'accès Label Bâtiment HQE à faible consommation (type RT 2005)
<b>Méthode constructive :</b>	Brise-soleils, coursive et bardage en BFUP
<b>Rôle :</b>	Études d'exécution, BET structure



# Siège de l'organisation internationale, Iter, Cadarache (13)

rôle : études de conception et d'exécution - client : agence iter france, cea - architecte: rudy ricciotti - entreprise : leon grosse - livré Janvier 2013 - 32 89 m<sup>2</sup>



Façade, courives techniques et brise-soleil BFUP